

CALVILLE BLANC D'AUTOMNE

©fichier choisel-2000-2007-2008-2009

ORIGINE: Déjà cité en 1745 par Knoop. La présente description est de Heidemij, Hollande, 1868.(gravure ici).

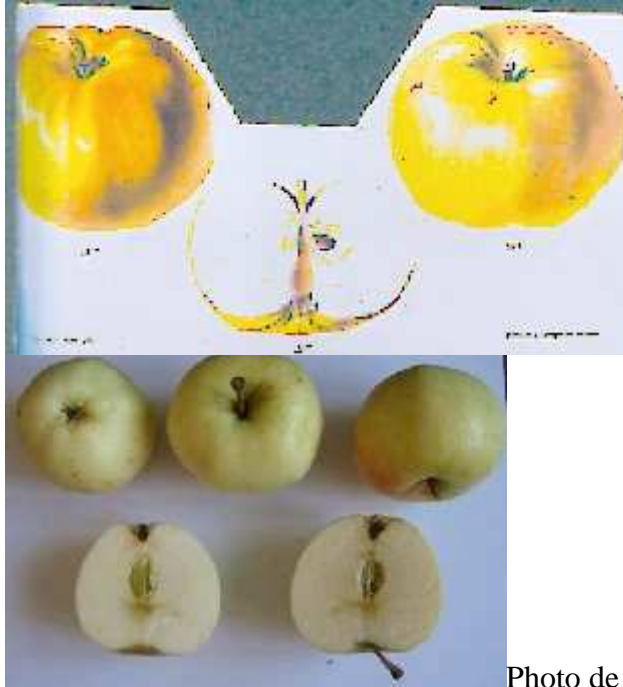


Photo de Claude DESCROIX 2009.

SYNONYMES: Calville Blanc d'Eté. Ce n'est pas Passe Pomme d'Eté ayant pour synonyme ce premier(Leroy n°317 et Mas t.5). Il existe également CALEVILLE JAUNE D'AUTOMNE avec loges à pépins très feutrées et dont la forme est assez semblable mais toutefois plus haute, c'est peut être la même (Diel, Lucas Illustrirten,n°3, 1855). Diel, Kernobstsorte, 1837, pl.45, n°45 représente en couleur (jaune) la forme conique qui semble plus haute que large mais qui est, au pied à coulisse plus large.

MATURITE.CONSOMMATION: Fin juillet à septembre-Octobre.

FORME: Plus large (un peu plus haut que sur la planche en couleurs), sphéroïdale ou conique, bien côtelée.

EPIDERME: Lisse, jaune paille, parfois plus blanc et, parfois, voilé de rouge clair à l'insolation. Lenticelles peu visibles.

CUVETTE du PEDONCULE: Moyenne, côtelée, vert-brun rugueux.

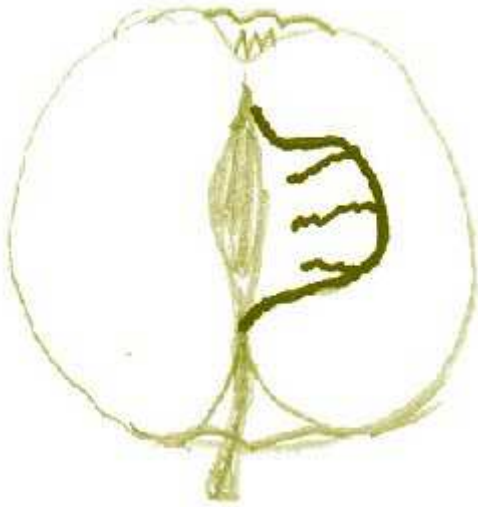
PEDONCULE: Court à long, ne dépasse pas du sommet ou si, grosseur plus que moyenne, vert-brun.

CUVETTE de L'ŒIL: Profonde, bien côtelée.

ŒIL: Ouvert, à sépales courts bruns et laineux.

CHAIR: Blanc un peu jaunâtre, fine, acidulée, parfois plus que la normale, sucrée, pas très juteuse. Pour cuisson et table (moyen).

LOGES à PEPINS: Moyennes, feutrées. Pépins grands, brun-



clair.
Illustrirtes.

Choisel 2008 selon Oberdieck n°359, 1865,

CARACTERES PARTICULIERS: Très côtelée.

OBSERVATIONS: Arbre vigoureux, très fertile, pour hautes tiges.

REFERENCES: choisel

BIBLIOGRAPHIE : Knoop, 1745, tabl.1.-Matth. Van Noordt, Description des fruits 1ere série n°16. - Heidemij, 1868, De Nederland Broomgard. Oberdieck voir à Loges.